

희망서울  
함께 만드는 서울, 함께 누리는 서울

함께 만드는 서울  
함께 누리는 서울

# 2013

Annual Report | 연보

# Annual Report



열린 마음 밝은 병원  
서울특별시 은평병원

# 열린 마음 밝은 병원



## 은평병원 VISION과 운영 방향



- 최고 수준의 정신과 전문병원
- 서울시 정신병원의 허브병원
- 공공정신의료기관의 모델정립
- 병원운영의 효율성 증진
- 전문 의료서비스 제공
- 병실은 안방같이 치료는 엄마같이
- 창의 · 화합의 조직문화 구현

# 발간사

2013년 서울특별시 은평병원 직원들의 노력과 결실을 기록한 2013년 연보 발간을 보고하고, 축하드립니다.



우리 은평병원에서는 2009년부터 매년 연보를 발간하여 왔으며, 올해도 『2013년 연보』를 발간하게 되었습니다. 매해마다 지나간 1년간의 자료들을 모으고 정리하면서, 많은 직원들이 각기 자신의 분야에서 열정적이고 창의적으로 업무에 매진하고 있었음을 새삼 느끼게 됩니다. 특히 올해에는 시대적 흐름에 맞추어 CD로 제작하게 되었음을 보고 드립니다.

최근의 사회적 요구는 병원의 역할을 치료중심에서 벗어나 예방, 재활서비스의 요구로 넓혀지고 있습니다. 또한 시립병원으로서 시민의 병원, 시민과 함께하는 병원으로 자리매김하기를 기대하고 있습니다. 따라서 지금까지 추구하여 왔던 최고수준의 정신건강의학과 전문병원에서 더 나아가 시민이 만족하는 수준의 공공의료서비스를 제공하기 위한 노력을 요구받고 있습니다. 이러한 시대적 상황에 발맞춰 공공병원으로서의 역할과 사명을 다하기 위해 은평병원의 전 직원들이 매진하였습니다. 2009년 다문화클리닉을 개설하였으며, 탈북청소년들을 대상으로 사회적 적응을 위한 심리적 지원 사업, 은평구 정신건강증진센터 위탁, 인터넷중독예방상담센터와 종로아이존 등과의 협력사업 등을 진행하여 지역사회에 기여하고 있습니다. 앞으로도 은평병원의 모든 의료·행정·기능직원들은 함께 팀을 이루어, 환자의 인권을 최우선으로 하는 의료서비스를 제공하기 위해 지속적인 노력을 하도록 하겠습니다.

2013년 여러 어려움 속에서도 지속적인 발전과 성장을 하였습니다. 연구와 교육사업에서도 꾸준한 노력을 경주하여 많은 의사들이 국내외학술대회에 참가하여

발표를 하였고, SCI 논문발표와 임상시험연구위원회를 통한 연구를 진행하였습니다. 다만 IRB의 설치, 운영과정에서 행정적 지원의 어려움으로 인해 연구활동의 위축이 오게 되었다는 부분은 참으로 유감스러운 일입니다. 특히 수련병원은 진료뿐만 아니라 교육, 연구의 기능이 함께할 때 한 단계 더 높은 도약이 이루어질 수 있다는 점에서 아쉬운 부분이기도 합니다.

우리가 노력한 2013년 일년의 성과를 하여 정리하고 공표하는 2013년 연보의 자료들은 우리의 성과이자 우리 스스로를 돌아보는 기회를 제공할 것입니다. 본 연보가 정신건강의학분야의 여러 동료들에게 유용한 정보로 활용될 수 있기를 바라면서, 2013년에도 특별한 사명감과 윤리의식을 가지고 함께 노력해 주신 모든 직원분들께 감사의 말씀을 드립니다. 자료들을 엮고 제작하는 과정에서 애써주신 많은 분들께도 깊은 감사를 드립니다.

2014년 6월

서울특별시 은평병원장 남 민





---

# C O N T E N T S

---

## I. 일반현황

---

01. 개 요	4
02. 조직도	5
03. 연 혁	6
04. 인원 현황	8
05. 주요보직자 및 실별 담당자	9
06. 위원회 현황	11
07. 시설 및 장비현황	12
08. 병실 및 병상현황	14
09. 전공의 배출현황	15

## II. 교육 및 수련활동

---

01. 일반현황	17
02. 주요활동내역	18
03. 학술활동	19
04. 교육활동	21

## Ⅲ. 각종통계

---

01. 연도별 진료현황	37
02. 과별 연도별 현황	38
03. 연도별 환자 구분 현황	39
04. 2013년 월별 외래환자 현황	40
05. 2013년 월별 입원환자 현황	41
06. 2013년 월별 퇴원환자 현황	42
07. 2013년 환자 구분별 현황	43
08. 2013년 질병별 현황	44
09. 2013년 연령별 현황(외래)	45
10. 2013년 연령별 현황(입원)	46
11. 2013년 지역별 현황(외래)	47
12. 2013년 지역별 현황(입원)	48
13. 기타 진료지원부서 진료지원실적	49

# I. 일반 현황

01. 개요	4
02. 조직도	5
03. 연혁	6
04. 인원 현황	8
05. 주요보직자 및 실별 담당자	9
06. 위원회 현황	11
07. 시설 및 장비현황	12
08. 병실 및 병상현황	14
09. 전공의 배출현황	15

## 01 개요

서울특별시 은평병원은 1947. 4. 1 시립순화병원 (구: 중부)내 마약중독자 치료소로 발족하였다.

1960년 12월 현 위치로 이전되어 오랫동안 시립정신병원으로 역할을 수행하며 2001년 9월 병원을 신축하였고, 2009년 1월 서울특별시 은평병원으로 개칭하여 오늘에 이르고 있다.

정신건강의학과 전문병원으로서 진료모델을 구축하기 위한 질병별 전문 재활치료 프로그램 개발과 공공의료의 중추적 역할을 수행하고 있으며, 가정폭력 가해자를 가정법원과 연계하여 위탁치료 실시와 내과, 신경과, 가정의학과 등 일반진료과목을 추가하여 수준 높은 의료서비스를 제공하여 시민의 건강증진 및 지역주민과 함께 호흡하는 공공의료기관으로 성장해 가고 있다.

이러한 결과 매년 보건복지부에서 시행하는 공공의료평가를 비롯한 각종 시립병원평가에서 우수한 기관으로 거듭 선정돼 서울시를 대표하는 공공 의료기관으로서 위상을 높이고 있으며, 아울러 정신과 허브병원으로서 그 소임을 다하고 있다.

지역사회 내 정신질환자 조기발견 및 치료 체계 구축을 위해 공공보건 의료사업추진, 교육훈련 강화, 가정방문 등을 시행중에 있으며, 환자중심으로 설계된 최첨단 고해상도 MRI 등 최신장비 체제를 갖추고 주간아동센터 등 전문 진료에 앞장서고 있다.

또한, 2010년 12월 완공된 어린이발달센터(지상3층, 연면적 1,4334.57㎡)의 개소를 계기로 정신건강의학과 전문병원으로서의 위치를 더욱 공고히 할 것이며, 정신과 진료의 최우수병원으로서 역할을 다할 수 있도록 노력할 것이다.

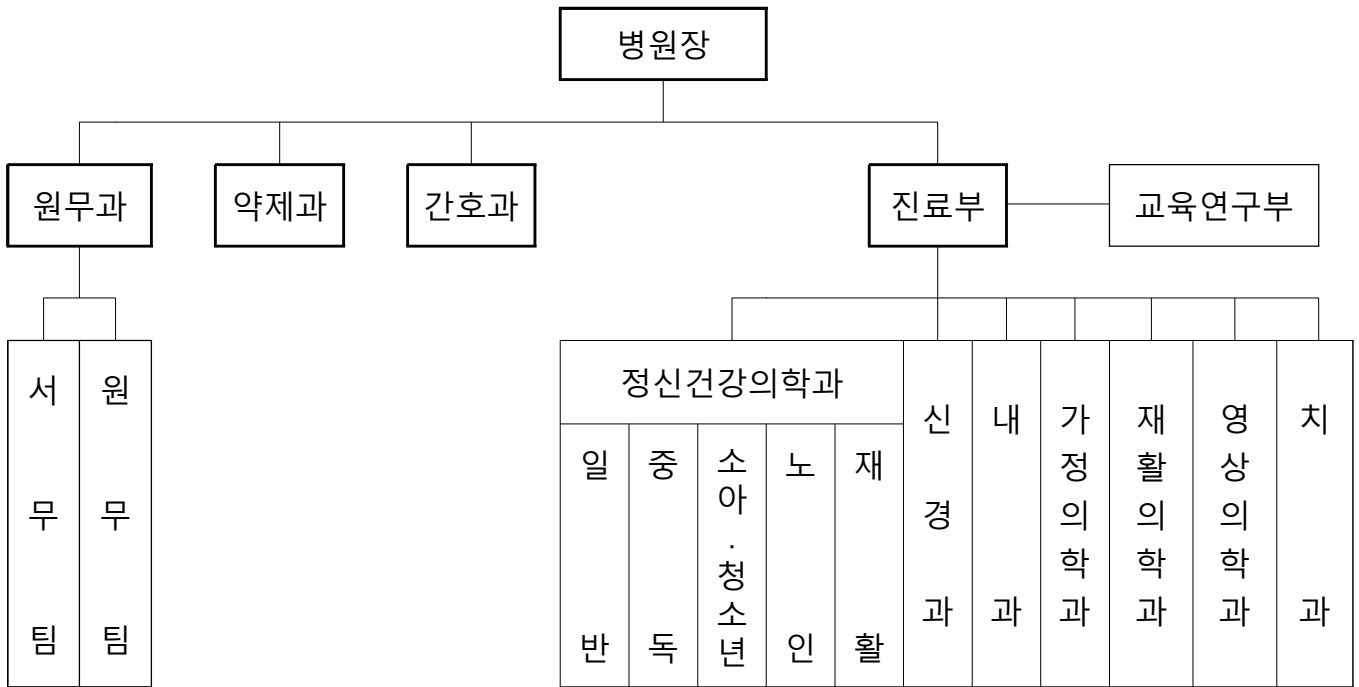
또한 서울특별시 은평병원은 다문화 시대를 맞이하여 다문화정신건강클리닉의 개설과 관련 국제학술대회(다문화사회와 정신건강)를 개최하는 등 다문화정신건강시대를 선도하고 있다.

2013년도 진료현황은 외래환자 연인원 67,088명과 입원환자 연인원 96,132명 총 163,220명에게 진료를 제공하였으며 정신과 수련병원으로서 교육 및 연구활동을 발전적으로 수행하고 있다.



# 02 조직도

○ 기 구 : 3과(2팀), 1부(11진료과)



## 03 연혁

- 1947. 4. 1 서울시립순화병원(구: 중부) 내 마약중독자 치료소 발족
- 1951. 5. 1 서울특별시 중구 주자동 41번지 이전
- 1960. 12. 24 현주소로 신축 이전
- 1961. 5. 15 서울특별시립서부병원 으로 개칭
- 1966. 5. 5 의료기관 개설 허가
- 1969. 4. 21 서울특별시립정신병원 으로 개칭
- 1991. 2. 20 7대 김병희 원장 취임
- 1991. 8. 20 8대 이원근 원장 취임  
진료과목 추가 (방사선과)
- 1997. 1. 15 서울특별시립은평병원 으로 개칭
- 1999. 1. 27 125병상 개설 허가
- 2000. 2. 12 9대 최용성 원장 취임
- 2001. 9. 7 31실 167병상 증설 허가
- 2002. 3. 20 10대 권정화 원장 취임
- 2002. 4. 29 진료과목 변경(내과, 신경과, 정신과, 진단방사선과, 치과, 재활의학과)  
317병상 증설 허가
- 2003. 3. 10 진료과목 추가 (가정의학과)
- 2005. 3. 23 가정법원 치료보호 수탁기관 지정
- 2006. 10. 30 연세대 신촌세브란스병원과 협력병원 협약 체결
- 2006. 12. 8 관동대 명지병원과 협력병원 협약 체결
- 2007. 4. 17 복지부 시행 「2007공공보건의료계획 시행계획」 우수상 수상
- 2008. 3. 1 최신형 MRI 1.5T 도입
- 2008. 3. 26 복지부 시행 「2008공공보건의료계획시행계획」 우수상 수상
- 2008. 4. 30 서울시립서북병원과 의료장비 공동활용을 위한 협약 체결
- 2008. 5. 6 강북삼성병원과 협력병원 협약 체결
- 2008. 7. 7 복지부 시행 「2008공공의료계획 시행 결과」 최우수상 수상
- 2008. 10. 1 서울시립북부노인병원과 협력병원 협약 체결
- 2008. 10. 17 서울시립(용인,고양,백암,축령)정신병원과 협력병원 협약 체결
- 2008. 11. 24 제1회 서울시립병원평가 “우수” 기관 지정
- 2008. 12. 19 서울시 아동보호전문기관 워크숍
- 2008. 11. 28 바오로교실 재활센터와 협력기관 협약 체결
- 2009. 1. 8 서울특별시 은평병원으로 개칭
- 2009. 1. 15 이천소망병원과 협력병원 협약 체결

- 2009. 1. 19 르네스병원과 협력병원 협약 체결
- 2009. 3. 1 11대 최동윤 원장 겸직
- 2009. 3. 16 연세노블병원과 협력병원 체결
- 2009. 5. 1 12대 민성길 원장 취임
- 2009. 5. 4 복지부 시행 「2008공공보건의료계획 시행결과」 최우수상 수상
- 2009. 8. 6 다문화클리닉 개설
- 2009. 8. 24 서울시립보라매병원과 협력병원 협약 체결
- 2009. 9. 10 서부병원과 협력병원 체결
- 2009. 11. 9 식약청에서 「약품등 임상시험 실시기관」 지정
- 2009. 12. 16 은평구청과 「은평구 정신건강증진센터 위탁」 협약 체결
- 2009. 12. 17 제2회 서울시립병원평가 “우수” 기관 지정
- 2009. 12. 22 2009년도 QI활동 경진대회
- 2010. 9. 1 2009년 공공보건 의료계획 시행평가 “전국 최우수” 기관 선정
- 2010. 9. 7 「다문화 사회와 정신건강」 국제 학술대회 개최
- 2011. 2. 28 KOICA 의료지원 및 국제전화상담 서비스 협약
- 2011. 3. 9 어린이 발달 센터 개원
- 2011. 4. 11 일본대사관과 일본인 진료 협약
- 2011. 9. 16 제2차 국제학술대회(다문화사회와 정신건강)개최
- 2011. 9. 16 중국 장춘시 장춘시립제6병원(심리병원)과 자매병원 협약
- 2011. 12. 18 3기 공공보건의료사업 최우수상 표창
- 2012. 4. 20 2012년 제1회 환자 및 보호자를 위한 문화공연 “발달전동극 공연”
- 2012. 6. 8 제2회 환자 및 보호자를 위한 문화공연 “서울시립합창단의 합창공연”
- 2012. 8. 9 제1회 병동환우가 직접 만든 창작노래 경연대회
- 2012. 9. 27 서울특별시 인터넷중독예방·치료 향상을 위한 인터넷중독예방상담센터  
 - 협력병원 협약식
- 2012. 10. 5 제3회 다문화 국제학술대회(‘우리가 바뀌자! 다문화 경험과성장’)
- 2012. 10. 8 명지대 인터넷중독예방 상담센터와 의료협약(MOU) 체결
- 2013. 7. 5 (재)한국음주문화연구센터와 업무협약 체결
- 2013. 7. 10 은평병원 시민참여위원회 발족
- 2013. 7. 25 WHO 국제 건강증진병원 선포식
- 2013. 8. 30 시립병원평가 혁신사례발표 “대상” 수상
- 2013. 9. 17 금천장애인복지관, 금천·동작·중구 아이존과 업무협약 체결
- 2013. 12. 13 제4회 다문화 국제학술대회(‘우리의 미래를 위해’)

# 04 인원현황

○ 인 력 : 정원 214명 / 현원 204명

(2013.12월말 현재)

구 분	계	계 약 직			일 반 직						기능직	별정직
		소계	의사	기타	소계	행정직	약무직	간호직	의료기술	기타		
정 원	214	41	21	20	108	7	6	77	14	4	58	7
현 원	204	37	17	20	100	8	5	71	12	4	60	7
과부족	△10	△4	△4	-	△8	1	△1	△6	△2	-	2	-

※ 계약직 기타내역

- 나급 1/1(원무팀장), 다급 4/4(의무기록사, 치료사)
- 라급 13/13(치료사, 의료수가심사, 사회복지전문요원, 특수교사, 임상심리사)
- 마급 2/2(입퇴원수속요원, 치료사)

※ 일반직 기타내역 : 화공 1/1, 전산 1/1, 통신 1/1, 사회복지 1/1

## 05 주요 보직자 및 실별 담당자

### 주요 보직자 현황

병 원 장 : 남 민  
 원 무 과 장 : 오세양  
 약 제 과 장 : 조경숙  
 간 호 과 장 : 박동림

진 료 부 장 : 이순정  
 교육연구부장 : 이상민

#### 진 료 부

일반정신건강의학과장 : 조상용  
 일반정신건강의학과장 : 신상은, 고상현, 최정은,  
 김보라,이유진  
 소아정신건강의학과장 : 이순정  
 (아동주간치료센터장)  
 중독정신건강의학과장 : 정운진  
 재활정신건강의학과장 : 이상민  
 노인정신건강의학과장 : 고효정  
 내 과 과 장 : 정선화  
 신 경 과 장 : 이구은  
 가정 의학 과장 : 이미영  
 재활 의학 과장 : 나인훈  
 영상 의학 과장 : 김윤연  
 치 과 과 장 : 심수현

#### 약 제 과

약제과 : 강성심, 이복경,  
 박아영, 채선화,  
 이정민

#### 원 무 과

서무팀장 : 이종민  
 원무팀장 : 남기선

#### 실별 주요 담당자

방사선실 : 안성희  
 진단 검사실 : 한경희  
 물리 치료실 : 김만훈  
 감염 관리실 : 이성남  
 마약 분석실 : 장윤정  
 심 리 실 : 김채옥  
 근 전 도 실 : 김영대  
 심 전 도 실 : 이미희  
 작업 치료실 : 김미영  
 뇌 파 실 : 강동진  
 사회복지사실 : 채소영  
 영 양 실 : 김성연  
 의무기록실 : 우난주  
 전 산 실 : 민근홍  
 세 탁 실 : 김태순

#### 간호과(수간호사)

행정간호사 : 이형숙, 유점순  
 낮 병 동 : 이경순  
 31 병 동 : 박연수  
 32 병 동 : 정남숙  
 41 병 동 : 김금자  
 42 병 동 : 이영남  
 51 병 동 : 강연자  
 51 병 동 : 김교숙  
 응 급 실 : 고향숙

□ 역대 병원장 현황

성 명	기 간	비 고
김 병 희	1991.2 ~ 1991.8	
이 원 근	1991.8 ~ 2000.2	
최 용 성	2000.2 ~ 2002.3	
권 정 화	2002.3 ~ 2009.3	
최 동 윤	2009.3 ~ 2009.5	
민 성 길	2009.5 ~ 2013.5	
남 민	2013.5 ~	

위원회명	위원장	위원	비고
운영위원회	병원장	진료부장, 간호과장, 약제과장, 원무과장	
윤리위원회	병원장	진료부장, 간호과장, 약제과장, 원무과장, 일반정신과장, 내과과장, 원외 인사 2명	
진료위원회	병원장	진료부장, 각 과장, 병원장이 지명하는 자	간호소위원회, 약사소위원회
의료질관리위원회	병원장	진료부장, 간호과장, 약제과장, 원무과장, 각 진료과장, 서무팀장, 원무팀장, 의무기록담당자, 영양사 등	
감염관리위원회	병원장	진료부장, 간호과장, 약제과장, 원무과장, 내과과장, 31병동수간호사, 32병동수간호사, 공급실수간호사, 감염관리 담당간호사, 서무팀장, 원무팀장, 영양사, 임상병리사	
안전재해관리위원회	병원장	진료부장, 간호과장, 약제과장, 원무과장, 서무팀장, 원무팀장	7개 분과위원회
의무기록관리위원회	진료부장	원무과장, 일반정신과장, 신경과장, 내과과장, 간호과장, 의무기록사	
외래진료위원회	진료부장	원무과장, 재활정신과장, 신경과장, 내과과장, 재활의학과장, 외래 간호사 의무기록사	
전공의수련위원회	진료부장	일반정신과장, 노인정신과장, 중독정신과장, 소아청소년정신과장, 재활정신과장	
의무직원임용심사위원회	병원장	진료부장, 원무과장, 기타 의무직원	
장비심의위원회	병원장이 임명	진료부장, 간호과장, 약제과장, 원무과장	
홍보위원회	병원장이 임명	서무팀장, 원무팀장, 각과서무	
전산위원회	병원장	원무과장, 간호과장, 약제과장, 진료부장	
공공보건 의료계획 심의위원회	병원장	원무과장, 진료부장, 공인 대표 2인, 의료계 대표 2인, 학계전문가 2인	
특수치료승인 협의체	병원장	진료부장, 정신과전문의, 정신보건간호사, 정신보건임상심리사	
시민참여위원회	병원장 외 1 (위원 중 선출)	병원장, 진료부장, 간호과장, 약제과장, 원무과장, 시민, 전문가, 원무팀장	



# 07 시설 및 장비현황

## 가. 시설규모

- 지        번 : 서울특별시 은평구 백련산로 90(응암동232-3)
- 대       지 : 10,905m<sup>2</sup>
- 건       물 : 17,956m<sup>2</sup> (지상6층, 지하2층)
- 허가병상수 : 305병상

## 나. 차 량

차    종	계	구급차	승합중형	승용차
수 량(대)	6	2	2	2

## 다. 의료장비(88종 /1,478대)

장 비 명	수량 (대)	치 과 유니트	위내 시경	MRI	방 사 선 발생장치	초음파 진단기	골밀도 측정기	유방암 촬영기	투 시 촬영기
수 량	1,478	3	1	1	1	1	1	1	1

약물분석기	혈 구 분석기	치과X선 진단기	생화학 분석기	전해질 분석기	뇨분석기	뇌파검사기	기 타
1	1	1	1	1	1	1	1,461

## □ 실 별 주요 의료장비 현황

연번	장 비 명	용도	사용부서	비고
1	생화학분석기	임상화학검사	진료부	진단검사실
2	혈액분석기	혈구계산기	"	"
3	전해질분석기	전해질분석	"	"
4	약물분석기	약물검사용	"	"
5	홀터심전도기	24시간 심전도검사	"	"
6	질량분석기(GC/MSD System)	마약류 및 환각물질 분석	"	마약분석실
7	자동농축기	"	"	"
8	초자세척기	"	"	"
9	부하심전도기	운동부하	진료부(내과)	심전도실
10	내시경 및 모니터 장비	위내시경 검사	"	내시경실
11	초음파(Ultra Sound)	통증치료기	진료부(재활의학과)	물리치료실
12	자기장치료기	"	"	"
13	전기치료기	"	"	"
14	운동치료기	상하지 재활운동기	"	"
15	간섭, 초음파 치료기	통증치료기	진료부(재활의학과)	물리치료실
16	간섭파치료기(I.C.T)	"	"	"
17	간섭파치료기(옵션)	"	"	"
18	등속성 상하지 재활운동기	상, 하지 운동용	"	"
19	MEP	정신과치료기	진료부(신경과)	뇌파실
20	뇌파검사장비&수면검사프로그램 SET	뇌파및수면다원검사	"	"
21	X-ray(파노라마)	치아 X-ray 촬영	진료부(치과)	
22	고압멸균소독기	치과기구 소독용	"	
23	진단용 X-선장치(DR방식)	전신용 일반촬영	진료부(영상의학과)	
24	진단용 X-선장치(유방촬영)	"	"	
25	진단용 X-선장치(투시장치)	식도, 위장, 소장 조영검사	"	
26	골밀도측정기	척추, 고관절 골밀도검사	"	
27	초음파진단기	갑상선, 유방, 간, 췌장 등 복부 초음파검사	"	
28	MRI장비(ESPREE I-Class 1.5T)	MRI 검사	"	
29	EKG monitoring	중환자모니터링 및 심장의 전기적 활동 감시	간호과	24시간진료실, 32·42·52병동
30	고압증기멸균기또는소독기	의료기기 및 소모품 소독	"	공급실
31	의료용전기충격기(ECT)	정신과환자 치료	"	52병동
32	자동혈압계(자원메디칼)	혈압측정	"	24시간진료실, 31·32·41·42·51·52병동
33	저출력심장충격기	일시적 심장정지를 정상적인 심장박동으로 복원	"	24시간진료실, 32병동
34	화학멸균기또는가스멸균기	의료기기 소독	"	공급실
35	후두경	기관지삽관시 사용	"	24시간진료실, 31·32·41·42·51·52병동
36	약품보관용 냉장고	약품보관	약제과	

08

병실 및 병상 현황

가. 병상수

구 분	병상 수			비고
	계	남	여	
병동별	305	203	102	

나. 병동별 정원 및 병실수

병동별	병실수	정원	병실수(개)								
			계	1인실	2인	3인	4인	5인	6인	7인	8인
계		305	48	2		1			15	30	
31병동		48	7						1	6	
32병동		50	10	2					8		
41병동		48	7						1	6	
42병동		48	7						1	6	
51병동		48	7						1	6	
52병동		48	7						1	6	
24시간진료실		15	3	-		1			2		

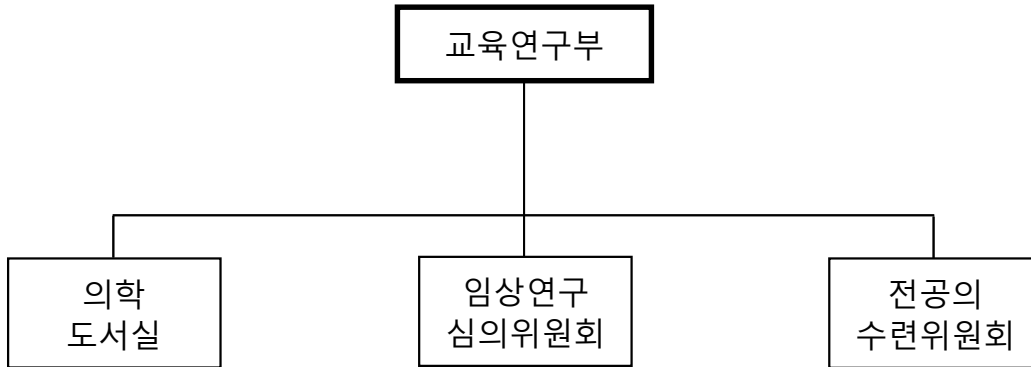
(1993~2013)

기수	입국년도	수련과목	성명	성별	출신학교	비고
1	1993.03.01	정신건강의학과	현태영	여	이화여대	
2	1994.03.01	정신건강의학과	윤현의	여	이화여대	
3	1995.03.01	정신건강의학과	최윤정	여	이화여대	
4	1996.03.01	정신건강의학과	윤승욱	남	충남대	
5	1997.03.01	정신건강의학과	김도영	남	원광대	
	1997.03.01	정신건강의학과	황장호	남	영남대	
6	1998.03.01	정신건강의학과	정성민	남	전북의대	
	1998.03.01	정신건강의학과	박현	남	순천향대	
7	1999.03.01	정신건강의학과	박석기	남	충남의대	
8	2000.03.01	정신건강의학과	인홍식	남	경북의대	
	2000.03.01	정신건강의학과	이광섭	남	연세의대	
9	2001.03.01	정신건강의학과	최성환	남	연세대	
	2001.03.01	정신건강의학과	이현정	여	이화여대	
10	2002.03.01	정신건강의학과	김미재	여	서남대	
11	2003.03.01	정신건강의학과	김동환	남	한림대	
	2003.03.01	정신건강의학과	이은혜	여	충남대	
12	2004.03.01	정신건강의학과	문필성	남	전북대	
	2004.03.01	정신건강의학과	정인아	여	전남대	
13	2005.03.01	정신건강의학과	김정욱	남	관동대	
	2005.03.01	정신건강의학과	오정웅	남	전북대	
14	2006.05.01	정신건강의학과	유홍섭	남	카톨릭의대	
	2006.03.01	정신건강의학과	박성중	남	부산대	
15	2007.03.01	정신건강의학과	양익희	남	인제대의대	
	2007.03.01	정신건강의학과	신윤미	여	동아의대	
16	2008.03.01	정신건강의학과	송동호	남	경상대	
	2008.03.01	정신건강의학과	이선이	여	고신대	
17	2009.03.01	정신건강의학과	이화영	여	영남대	
	2009.03.01	정신건강의학과	박찬호	남	순천향대	
18	2010.03.01	정신건강의학과	최지연	여	전남대	
	2010.05.01	정신건강의학과	박재찬	남	인하대	
19	2011.03.01	정신건강의학과	이범주	남	경상대	
	2011.05.01	정신건강의학과	정용호	남	영남대	
20	2012.03.01	정신건강의학과	류정은	여	한양대	
	2012.03.01	정신건강의학과	이승훈	남	순천향대	
21	2013.03.01	정신건강의학과	이승홍	남	연세대	
	2013.03.01	정신건강의학과	정재오	남	아주대	

## II. 교육 및 수련활동

01. 일반현황	17
02. 주요활동내역	18
03. 학술활동	19
04. 교육활동	21

가. 기구



나. 직원명단

- 교육연구 부장 : 남희정
- 전공의 4년차 : 최지연, 박재찬
- 전공의 3년차 : 이범주, 정용호
- 전공의 2년차 : 이승훈, 류정은
- 전공의 1년차 : 이승훈, 정재오
- 교육연구부 관련업무 : 성다정

다. 주요업무내역

- 교육 및 수련 총괄
  - 전공의 교육 등
  - 의과대학생 및 간호 대학생 실습교육
  - 정신보건의료종사자 교육
- 의료진 연구 촉진 및 활성화
  - 의료진 연구분위기 저변 확산
  - 연구분야 조정 총괄
  - 논문작성 지도 및 조정 등 총괄
  - 국제 심포지움 및 학술교류 등

02

주요활동 내역

일 시	내 용
2013.01.10	2013년도 임상연구계획 심의위원회 개최
2013.01.10	2012년도 임상연구비 지급대상자 승인 통보 민성길: 탈북자의 정신건강 연구 외 14건
2013.01.10	2012년도 임상연구비 지급 상황 및 임상연구 실적 보고 민성길: 코리안 디아스포라 연구 외 19건
2013.01.25	은평병원 임상시험 심사위원회 신속심의회의 개최
2013.02.01	은평병원 임상시험 심사위원회 위원장 임명처리(2013.02.01자)
2013.02.27	은평병원 임상시험 심사위원회 심사회의 개최
2013.02.27	2012년 전공의(레지던트) 수료증 교부
2013.03.11	2013년도 임상연구계획 추가 심의 진료위원회 개최 계획(1차)
2013.03.12	은평병원 임상시험 운영규정 및 표준작업지침서 개정(2013.02.27자)
2013.04.04	은평병원 임상시험 심사위원회 신속심의회의 개최
2013.05.09	2013년도 임상연구계획 추가 심의 진료위원회 개최 계획(2차)
2013.05.01	강북삼성병원 정신건강의학과에 전공의 3년차 정용호 파견 교육 (05.01~05.31)
2012.05.24	2013년도 병원신임인정 병원 서류평가 자료(전산입력) 제출
2013.06.01	강북삼성병원 정신건강의학과에 전공의 3년차 이범주 파견 교육 (06.01~06.30)
2013.06.26	은평병원 임상시험 심사위원회 심사회의 개최
2013.07.16	2013년도 대한신경정신의학회 수련실태조사 수감
2013.07.01	기관생명윤리위원회 신청 보고
2013.08.16	2013년도 임상연구 중간발표회 개최
2013.08.30	전공의 수련교육위원회 개최
2013.12.24	2013년도 임상연구 최종발표회 개최
2013.12.17	은평병원 임상시험 심사위원회 심사회의 개최



### 가. 학술지 발표

- 1) J Clin Psychopharmacol. 2013 Feb;33(1):120-2. Eating-behavior changes associated with antipsychotic medications in patients with schizophrenia as measured by the drug-related eating behavior questionnaire. Ryu S, Nam HJ(남희정), Oh S, Park T, Lim M, Choi JS, Baek JH, Jang JH, Park HY, Kim SN, Joo YH, Kwon JS, Hong KS.
- 2) 최지연, 고효정, 김채옥, 김보라. 남자 알코올 의존 환자의 자살시도에 대한 위험요인. Journal of Korean Neuropsychiatric Association. 2013;52:205-214.
- 3) Kwon, Y., Son, S. J., Lee, Y., Back, J. H., Noh, J. S., Koh, S. H.(고상현) ... & Hong, C. H. (2013). The Effect of Subjective Physical and Mental Health on Cognitive Decline in the Elderly. Journal of Korean Geriatric Psychiatry, 17(1), 32-36.
- 4) Shin, K. M., Cho, S. M., Hong, C. H., Park, K. S., Shin, Y. M., Lim, K. Y., & Koh, S. H.(고상현) (2013). Suicide among the elderly and associated factors in South Korea. Aging & mental health, 17(1), 109-114.
- 5) Eur Arch Psychiatry Clin Neurosci. Epub 2013 Sep 26. Human CLOCK gene-associated attention deficit hyperactivity disorder-related features in healthy adults: quantitative association study using Wender Utah Rating Scale. Jeong SH, Yu JC, Lee CH, Choi KS, Choi JE(최정은), Kim SH, Joo EJ.

### 나. 국내학회 발표(구연 및 포스터)

- 1) 남 민. 금천아이존 1주년 기념 부모 및 관련 전문가 교육. 부모와 아이가 함께 놀이하고 즐기면서 발달 증진시키기. 2013.12.07. 서울 이룸센터
- 2) 최지연, 고효정, 김채옥, 김보라: 대한신경정신의학회 춘계학술대회  
 Characteristics of alcoholics with histories of suicide attempts and alcoholics without histories of suicide attempts: a comparative study . 2013.04.11
- 3) 정운진. 2013. 4. 12. 대한신경정신의학회 춘계학술대회 '정신건강의학과 의료급여 적정성 평가 및 수가 개선 방향'

## 다. 기고(출판)

- 1) 남민(외 6인). 금천아이준금천아이준. 자폐 아동과 함께 놀이하며 배우기. 서울. 시그마 프레스, 2013

## 라. 해외학회 참가 및 발표

- 1) 남민 : Impaired white matter integrity and social cognition in high functioning autism spectrum disorders: A diffusion tensor imaging study. The 60th AACAP Annual Meeting. 2013.10.22~10.27; 미국(올란도)
- 2) 신상은: X X X IV, International Conference on Psychology. Neurocognition with Psychopathology in Schizophrenia'. 2013.07.08
- 3) 고효정, 정운진: 21회 World Congress for Social Psychiatry. Relationship between anxiety sensitivity index-revised and health-related quality of life in patients with panic disorder: Preliminary result 2013.06.29.-07.03; 포르투갈(리스본)
- 4) 신상은, 최정은, 김보라 : International Psychogeriatric Association 16<sup>th</sup> international congress Oct 1-4 2013 Seoul, Korea

## 04 교육활동

### 가. 시민강좌

번호	날짜	주제	장소	강사	참여 인원
1	2013.01.22	자살예방 또래리더강사 양성 교육	은평구정신건강증진센터	남희정	20
2	2013.01.24	ADHD 교육 및 학교폭력 예방 교육	종로아이존	이순정	10
3	2013.02.21	ADHD 교육 및 학교폭력 예방 교육	종로아이존	이순정	12
4	2013.03.21	ADHD 교육 및 학교폭력 예방 교육	종로아이존	이순정	10
5	2013.03.28	정신과 질환의 이해와 치료	은평구정신건강증진센터	남희정	20
6	2013.04.02	청소년 약물오남용 예방교육	녹번초등학교	김남희	1,214
7	2013.04.02	청소년 약물오남용 예방교육	신사초등학교	고상현	681
8	2013.04.16	청소년 약물오남용 예방교육	진관초등학교	김보라	1,054
9	2013.04.22	서울시 공공의료 발전 방안 토론회	서울시청	정운진	200
10	2013.04.25	ADHD 교육 및 학교폭력 예방 교육	종로아이존	이순정	12
11	2013.05.23	ADHD 교육 및 학교폭력 예방 교육	종로아이존	이순정	10
12	2013.05.24	청소년 약물오남용 예방교육	응암초등학교	고효정	1,082
13	2013.05.29	경로당 코디네이터 직무교육	서울인생이모작지원센터	남희정	50
14	2013.05.31	조기정신증 통합시스템 구축을 위한 포럼	서울시청	정운진	200
15	2013.06.11	청소년 약물오남용 예방교육	신도초등학교	남희정	1,058

번호	날짜	주제	장소	강사	참여 인원
16	2013.06.13	"ADHD"오해와진실 - 천의얼굴, ADHD	은평구청 대강당	남 민	150
17	2013.06.18	우울증과 자살에 대한 이해와 치료	은평구정신건강증진센터	남희정	30
18	2013.06.18	청소년 약물오남용 예방교육	은명초등학교	조상용	1,535
19	2013.06.20	ADHD 교육 및 학교폭력 예방 교육	종로아이존	이순정	12
20	2013.07.11	시니어 사회복지사 교육	서울인생이모작지원센터	남희정	50
21	2013.07.12	장애부모의 정신건강 유지	이룸센터 교육실	남 민	30
22	2013.07.12	산후우울증	은평구보건소	남희정	50
23	2013.07.24	노인우울증	은평노인종합복지관	남희정	100
24	2013.08.08	치료사의정신건강 - 우리도치유가필요해	아이코리아 강당	남 민	50
25	2013.08.29	ADHD 교육 및 학교폭력 예방교육	종로아이존	이순정	10
26	2013.09.04	아이존부모교육 -정서행동장애아동의진단및치료	동작아이존 회의실	남 민	20
27	2013.09.26	ADHD 교육 및 학교폭력 예방 교육	종로아이존	이순정	12
28	2013.10.01	Classification of Mental Disorders and Review of Changes from DSM-IV-TR to DSM-5 in child & Adolescents	중국 장춘정신병원	남 민	230
29	2013.10.16	노숙인 시설 종사자 직무교육	서울시 사회복지협의회	정운진	50
30	2013.10.17	ADHD 교육 및 학교폭력 예방 교육	종로아이존	이순정	12
31	2013.10.18	노숙인 시설 종사자 직무교육	서울시 사회복지협의회	정운진	50
32	2013.10.19	발달정신병리와 놀이치료 - 아동의의학적진단및치료	이화여자대학교 평생교육원	남 민	30
33	2013.10.23	노숙인 시설 종사자 직무교육	서울시 사회복지협의회	정운진	50

번호	날짜	주제	장소	강사	참여 인원
34	2013.10.25	노숙인 시설 종사자 직무교육	서울시 사회복지협의회	정운진	50
35	2013.10.29	아이존치료사교육 ADHD아동의약물치료	동작아이존 회의실	남 민	15
36	2013.11.21	ADHD 교육 및 학교폭력 예방 교육	종로아이존	이순정	12
37	2013.11.29	학교폭력에서우리아이살아남기 -학교폭력의원인,유형,관련연구	은평구청 대강당	남 민	60
38	2013.11.29	학교폭력 예방	은평구청	남희정	60
39	2013.12.02	사회복지사의 스트레스 관리	금천장애인종합복지관 강당	남 민	50
40	2013.12.03	알콜의존	은평정신건강증진센터	정운진	30
41	2013.12.07	발달장애 아동과 놀이하면서 발달 증진시키기	이룸센터 강당	남민	200
42	2013.12.10	인권교육	삼성서울병원	김보라	40
43	2013.12.12	ADHD 교육 및 학교폭력 예방 교육	종로아이존	이순정	12
44	2013.12.13	다문화국제학술대회 -다문화사회와 정신건강 "우리의 미래를 위해"-	서울시청 8층 다목적 홀	남 민 민성길 외 다수	253
합 계					8,886

## [행 사 사 진]



## 나. 원내 학술활동 현황

가. 원내 학술활동 현황 (2013년 기준)

### ○ PGR(Psychiatric Grand Round)

- 1차 PGR

일자	2013.3.27
장소	은평병원 6층 강당
제목	흡혈 충동을 억제하지 못하는 31세 북한 이탈주민
발표자	R2 정용호
Moderator	Dr. 민성길

- 2차 PGR

일자	2013.5.2
장소	순천향대학교 서울병원
제목	입원 12시간만에 자살한 68세 여자 환자
발표자	순천향대학교 서울병원 R4 최종택
Moderator	Dr. 홍진표

- 3차 PGR

일자	2013.5.29
장소	은평병원 6층 강당
제목	환모의 조현병 증상에 대해 불안해 하면서 환모나 타 환자들의 증상을 모방하는 13세 환아
발표자	R3 이범주
Moderator	Dr. 김예니

- 4차 PGR

일자	2013.6.26
장소	강북삼성병원
제목	스스로 해결사라 칭하며 허세부리는 20세 남환
발표자	강북삼성병원 R2 신은숙
Moderator	Dr. 양수진

- 5차 PGR

일자	2013.9.25
장소	강북삼성병원 강당
제목	우울감과 자살사고를 주소로 내원한 26세 여환
발표자	강북삼성병원 R2 김윤선
Moderator	Dr. 임세원

- 6차 PGR

일자	2013.10.30
장소	순천향대학교 서울병원
제목	오염강박 때문에 반복적으로 대청소와 이사를 하는 38세 남환
발표자	순천향대학교 서울병원 R3 김지원
Moderator	Dr. 황재욱

- 7차 PGR

일자	2013.11.26
장소	은평병원 6층 강당
제목	정신병적 증상과 함께 물을 많이 마셔 저나트륨혈증에 빠진 31세 남환
발표자	R2 류정은
Moderator	Dr. 남희정

- 8차 PGR

일자	2013.12.24
장소	강북삼성병원 강당
제목	저체중임에도 자신이 비만이라고 생각하며 식사를 거부하는 32세 여환
발표자	강북삼성병원 R3 신은숙
Moderator	Dr. 양수진



## ○ Case Conference

### - 1차 Case Conference

일자	2013.3.5
장소	2층 회의실
발표자	R2 이승훈
Moderator	남희정

### - 2차 Case Conference

일자	2013.3.12
장소	6층 강당
발표자	R2 류정은
Moderator	남희정

### - 3차 Case Conference

일자	2013.3.19
장소	6층 강당
발표자	R1 이승홍
Moderator	남희정

### - 4차 Case Conference

일자	2013.4.2
장소	2층 회의실
발표자	R1 정재오
Moderator	남희정

### - 5차 Case Conference

일자	2013.4.9
장소	6층 강당
발표자	R1 이승홍
Moderator	남희정

### - 6차 Case Conference

일자	2013.4.30
장소	6층 강당
발표자	R1 정재오
Moderator	남희정

### - 7차 Case Conference

일자	2013.5.14
장소	6층 강당
발표자	R1 이승홍
Moderator	남희정

### - 8차 Case Conference

일자	2013.5.28
장소	6층 강당
발표자	R1 정재오
Moderator	남희정

### - 9차 Case Conference

일자	2013.6.5
장소	2층 회의실
발표자	R1 이승홍
Moderator	남희정

### - 10차 Case Conference

일자	2013.6.18
장소	6층 회의실
발표자	R1 정재오
Moderator	남희정

### - 11차 Case Conference

일자	2013.9.3
장소	2층 회의실
발표자	R1 이승홍
Moderator	남희정

### - 12차 Case Conference

일자	2013.9.10
장소	6층 강당
발표자	R1 정재오
Moderator	남희정

- 13차 Case Conference

일자	2013.9.17
장소	6층 강당
발표자	R2 이승훈
Moderator	남희정

- 14차 Case Conference

일자	2013.10.1
장소	2층 회의실
발표자	R1 이승훈
Moderator	남희정

- 15차 Case Conference

일자	2013.10.8
장소	6층 강당
발표자	R1 정재오
Moderator	남희정

- 16차 Case Conference

일자	2013.10.15
장소	2층 회의실
발표자	R3 정용호
Moderator	남희정

- 17차 Case Conference

일자	2013.10.22
장소	6층 강당
발표자	R1 이승훈
Moderator	남희정

- 18차 Case Conference

일자	2013.11.5
장소	2층 회의실
발표자	R1 정재오
Moderator	남희정

- 19차 Case Conference

일자	2013.11.12
장소	6층 강당
발표자	R1 이승훈
Moderator	남희정

- 20차 Case Conference

일자	2013.11.19
장소	6층 강당
발표자	R1 정재오
Moderator	남희정

○ IDC(Inpatient Diagnosis Conference)

일시	발표자	Moderator
3월04일	R2 류정은	Dr. 김보라
3월11일	R1 이승홍	Dr. 김남희
4월01일	R1 이승홍	Dr. 김남희
4월10일	R1 정재오	Dr. 조상용
4월15일	R1 정재오	Dr. 김보라
4월22일	R1 이승홍	Dr. 조상용
4월29일	R1 정재오	Dr. 김남희
5월06일	R1 이승홍	Dr. 김보라
5월13일	R1 정재오	Dr. 조상용
5월27일	R1 정재오	Dr. 김남희
6월03일	R1 정재오	Dr. 김보라
6월28일	R1 이승홍	Dr. 김남희
9월02일	R1 정재오	Dr. 고상현
9월10일	R1 이승홍	Dr. 최정은
9월24일	R1 정재오	Dr. 정운진
9월30일	R1 이승홍	Dr. 고상현
10월17일	R1 이승홍	Dr. 최정은
10월21일	R1 정재오	Dr. 정운진
11월04일	R1 정재오	Dr. 고상현
11월11일	R1 이승홍	Dr. 최정은
11월25일	R1 이승홍	Dr. 정운진

## ○ Journal Review

### - 1차 Journal Review

일자	2013.3.6
장소	2층 회의실
발표자	R2 류정은
제목	"Polypharmacy With Antipsychotics, Antidepressants, or Benzodiazepines and Mortality in Schizophrenia"

### - 2차 Journal Review

일자	2013.3.13
장소	2층 회의실
발표자	R3 이범주
제목	"Sleep and cognition at baseline and the effects of REM sleep diminution after 1 week of antidepressive treatment in patients with depression"

### - 3차 Journal Review

일자	2013.3.18
장소	2층 회의실
발표자	R3 정용호
제목	"Lithium Treatment Moderate-Dose Use Study (LitMUS) for Bipolar Disorder : A Randomized Comparative Effectiveness Trial of Optimized Personalized Treatment With and Without Lithium"

### - 4차 Journal Review

일자	2013.4.1
장소	2층 회의실
발표자	R2 이승훈
제목	"Suicide Categories by Patterns of Known Risk Factors"

### - 5차 Journal Review

일자	2013.4.8
장소	2층 회의실
발표자	R4 최지연
제목	"Memantine in patients with frontotemporal lobar degeneration: a multicentre, randomised, double-blind, placebo-controlled trial"

- 6차 Journal Review

일자	2013.4.15
장소	2층 회의실
발표자	R3 이범주
제목	"An fMRI investigation of posttraumatic flashbacks"

- 7차 Journal Review

일자	2013.4.29
장소	2층 회의실
발표자	R2 이승훈
제목	"Prevalence, Correlates, and Treatment of Lifetime Suicidal Behavior Among Adolescents"

- 8차 Journal Review

일자	2013.5.6
장소	2층 회의실
발표자	R4 최지연
제목	"Determinants of negative pathways to care and their impact on service disengagement in first-episode psychosis"

- 9차 Journal Review

일자	2013.6.3
장소	2층 회의실
발표자	R4 박재찬
제목	"Onset Timing, Thoughts of Self-harm, and Diagnoses in Postpartum Women With Screen-Positive Depression Findings"

- 10차 Journal Review

일자	2013.6.10
장소	2층 회의실
발표자	R2 이승훈
제목	"Relapse Duration, Treatment intensity, and Brain Tissue Loss in Schizophrenia: A Prospective Longitudinal MRI Study"

- 11차 Journal Review

일자	2013.9.2
장소	2층 회의실
발표자	R2 류정은
제목	"Evaluating the cognitive effects of donepezil 23mg/d in moderate and

	severe Alzheimer's disease"
--	-----------------------------

- 12차 Journal Review

일자	2013.9.9
장소	2층 회의실
발표자	R3 이범주
제목	"Sleep and sleepiness in children with attention deficit hyperactivity disorder and control"

- 13차 Journal Review

일자	2013.9.16
장소	2층 회의실
발표자	R3 정용호
제목	"Long-term follow up of a group at ultrahigh risk for psychosis"

- 14차 Journal Review

일자	2013.9.23
장소	2층 회의실
발표자	R2 이승훈
제목	"Differential relationship between neurological and cognitive dysfunction in first episode psychosis patients and in healthy individuals"

- 15차 Journal Review

일자	2012.10.14
장소	2층 회의실
발표자	R3 정용호
제목	"Comparative mortality risk in adult patients with schizophrenia, depression, bipolar disorder, Anxiety disorder and ADHD participating in psychopharmacology clinical trials"

- 16차 Journal Review

일자	2013.10.21
장소	2층 회의실
발표자	R2 이승훈
제목	"Recovery in remitted first episode psychosis at 7 years of follow-up of an early dose reduction or maintenance treatment strategy"

- 17차 Journal Review

일자	2013.10.28
장소	2층 회의실
발표자	R1 정재오
제목	"Understanding treatment non-adherence in schizophrenia and bipolar disorder"

- 18차 Journal Review

일자	2013.11.4
장소	2층 회의실
발표자	R2 류정은
제목	"Longitudinal course of depression scores with and without insomnia in non-depressed individuals"

- 19차 Journal Review

일자	2013.11.11
장소	2층 회의실
발표자	R3 정용호
제목	"소방공무원에서 부분외상후 스트레스장애의 심리적 특성 및 f-MRI 민감도실 및 재처리요법을 이용한 치료효과"

- 20차 Journal Review

일자	2013.11.18
장소	2층 회의실
발표자	R1 이승홍
제목	"social and nonsocial cognition in bipolar disorder and schizophrenia"

## 다. 외부인사 초청강연

연번	일시	장소	교육.강좌명	교육내용	강사명	대상원	참여원
1	03.12	2층 세미나실	Special Lecture (초청강연)	정신의학에서의 구조적 진단	이인수	25	21
2	03.25	2층 세미나실	Special Lecture (초청강연)	심리 평가의 이해	김한우	30	26
3	04.03	2층 세미나실	Special Lecture (초청강연)	지역사회 정신의학	서동우	35	30
4	04.17	2층 세미나실	Special Lecture (초청강연)	스포츠 정신의학	한덕현	25	23
5	05.15	2층 세미나실	Special Lecture (초청강연)	임신과 양극성 정동장애	이황빈	25	22
6	06.11	6층 강당	Special Lecture (초청강연)	정신보건시설의 인권과 법	신권철	50	42
7	10.16	2층 세미나실	Special Lecture (초청강연)	Changes in DSM-5	황재욱	25	21
8	10.23	2층 세미나실	Special Lecture (초청강연)	정신과 영역에서의 법적인 문제	신권철	30	26
9	11.27	2층 세미나실	Special Lecture (초청강연)	법정신의학	오채근	35	30
10	12.09	2층 세미나실	Special Lecture (초청강연)	정신과 개원의가 접하는 임상사례	김동욱	25	23
11	12.18	2층 세미나실	Special Lecture (초청강연)	EEG판독의 이해	최수희	8	8



## 라. 외부기관 수탁교육 실습

### 1. 의과대학생 임상실습

연번	기간	기관	수련주제
1	03.05~12.20	관동대 의과대학	5학년 임상실습(47명)
2	05.17~06.28	아주대 의과대학	5학년 임상실습(10명)
3	08.26~09.06	아주대 의과대학	5학년 임상실습(9명)
4	09.30~10.11	아주대 의과대학	5학년 임상실습(10명)
5	11.04~11.15	아주대 의과대학	5학년 임상실습(10명)

### 2. 치료사(미술, 작업, 음악)

연번	기간	기관	수련주제
1	2012.09.01.~2013.02.28	숙명여대 음악치료대학원	음악치료사 인턴과정 실습(5명)
2	2012.09.01.~2013.02.28	명지대 사회교육대학원	미술치료사 인턴과정 실습(2명)
3	2012.08.01.~ 2013.02.28	동국대 문화예술대학원	미술치료사 인턴과정 실습(1명)
4	2012.08.01.~ 2013.02.28	명지대 사회교육대학원	미술치료사 인턴과정 실습(2명)
5	2013.01.01.~2013.02.28	우송대 작업치료학과	작업치료사 임상실습 (2명)
6	2013.01.01.~2013.02.28	제주한라대 작업치료학과	작업치료사 임상실습 (2명)
7	2013.03.01.~2013.08.30	명지대 사회교육대학원	미술치료사 인턴과정 실습(2명)
8	2013.03.01.~2013.08.30	한양대 교육대학원	미술치료사 인턴과정 실습(1명)
9	2013.03.04.~2013.06.28	숙명여대 음악치료대학원	음악치료사 인턴과정 실습(5명)
10	2013.05.01.~2013.06.30	우송대 작업치료학과	작업치료사 임상실습 (2명)
11	2013.09.02.~2014.02.28	숙명여대 음악치료대학원	음악치료사 인턴과정 실습(5명)
12	2013.09.01.~2014.02.28	명지대 사회교육대학원	미술치료사 인턴과정 실습(2명)
13	2013.09.01.~2014.02.28	한양대 교육대학원	미술치료사 인턴과정 실습(2명)
14	2013.12.23.~2014.02.15	우송대 작업치료학과	작업치료사 임상실습 (2명)
15	2013.12.23.~2014.02.21	동남보건대 작업치료과	작업치료사 임상실습 (2명)

## 마. 간호대생 임상실습

연번	기간	기관	수련주제
1	1. 7 ~ 2.15	세명대학교	4학년 간호대생 임상실습(20명)
2	2.25 ~ 4.19	중앙대학교	3학년 간호대생 임상실습(14명)
3	4.22 ~ 6.14	극동대학교	4학년 간호대생 임상실습(21명)
4	5. 7 ~ 6.12	이화여자대학교	3학년 간호대생 임상실습(24명)
5	6.24 ~ 8. 2	세명대학교	4학년 간호대생 임상실습(18명)
6	7.29 ~ 9.20	극동대학교	4학년 간호대생 임상실습(12명)
7	8.26 ~10.18	중앙대학교	3학년 간호대생 임상실습(16명)
8	10.29~12.11	이화여자대학교	3학년 간호대생 임상실습(24명)

## Ⅲ. 각 종 통 계

01. 연도별 진료현황	37
02. 과별 연도별 현황	38
03. 연도별 환자 구분 현황	39
04. 2013년 월별 외래환자 현황	40
05. 2013년 월별 입원환자 현황	41
06. 2013년 월별 퇴원환자 현황	42
07. 2013년 환자 구분별 현황	43
08. 2013년 질병별 현황	44
09. 2013년 연령별 현황(외래)	45
10. 2013년 연령별 현황(입원)	46
11. 2013년 지역별 현황(외래)	47
12. 2013년 지역별 현황(입원)	48
13. 기타 진료지원부서 진료지원실적	49

# 01 연도별 진료 현황

(단위 : 명)

구 분		2009년	2010년	2011년	2012년	2013년
외 래	초진	7,549	8,783	9,330	11,028	12,715
	연인원	66,353	58,558	59,415	63,331	67,088
	평균외래환자	237.4	211.4	216.1	229.5	268.4
입 원	실인원	2,104	2,055	2,068	2,131	2,027
	연인원	99,642	100,721	97,157	98,551	96,132
	평균재원환자	273	275.9	266.2	269.2	263.4
퇴 원	실인원	2,099	2,037	2,073	2,127	2,073
	연인원	93,542	91,036	104,880	92,680	96,549
	평균재원일수	44.6	44.7	50.6	43.6	46.6
병 동	허가병상수	317	317	305	305	305
	병상가동율 (%)	86.1	87.1	87.3	88.2	86.4

## 02 과별 연도별 현황

(단위 : 명)

구분	2009년		2010년		2011년		2012년		2013년	
	외래	입원	외래	입원	외래	입원	외래	입원	외래	입원
총 계	66,353	99,642	58,558	100,721	59,415	97,157	63,331	98,551	67,088	96,132
내 과	4,745	1,132	5,058	368	4,627	487	3,540	265	3,615	84
정신건강 의학과	51,165	89,150	43,632	88,475	45,607	86,486	47,572	88,386	49,244	86,810
신경과	1,380	3,297	1,824	4,831	1,872	3,918	2,192	3,590	1,084	1,271
가정 의학과	2,271	5,999	1,997	4,608	2,345	4,927	5,505	5,221	7,608	6,034
재활 의학과	114	64	1,105	2,439	463	1,339	825	1,089	2,266	1,933
치과	3,655	-	1,665	-	1,635	-	1,074	-	782	-
건강검진	3,023	-	3,277	-	2,866	-	2,623	-	2,489	-

## 03 연도별 환자 구분 현황

(단위 : 명)

구분	2009년		2010년		2011년		2012년		2013년	
	외래	입원	외래	입원	외래	입원	외래	입원	외래	입원
총 계	66,353	99,642	58,558	100,721	59,415	97,157	63,331	98,551	67,088	96,132
일 반	429	192	526	87	361	478	434	370	444	549
건강보험	40,054	50,569	36,605	53,038	36,201	50,961	38,113	51,710	38,922	46,738
의료급여1종	13,629	35,317	11,205	34,897	11,995	33,939	12,573	34,315	13,592	33,713
의료급여2종	3,463	7,882	2,421	5,895	2,101	5,170	1,941	3,792	1,937	3,684
행려자	36	475	13	177	25	535	16	160	19	148
노숙자	1,432	5,018	1,008	6,222	1,181	6,058	1,349	7,781	1,566	10,923
정신감정	1	43	1	27	-	-	3	81	-	-
치료보호	4	145	5	271	-	-	3	131	-	-
자동차보험	101	1	54	107	26	16	36	211	57	377
건강검진	3,023	-	3,277	-	2,866	-	2,623	-	2,489	-
무료	3,293	-	1,518	-	2,967	-	2,736	-	2,826	-
기타	888	-	1,925	-	1,692	-	3,504	-	5,236	-

## 04 2013년 월별 외래환자 현황

(단위 : 명)

구분		총계	내과	정신건강 의학과	신경과	가정 의학과	재활 의학과	치과	건강검진
총 계	초진	12,715	1,898	2,852	225	4,666	357	228	2,489
	연인원	67,088	3,615	49,244	1,084	7,608	2,266	782	2,489
	일평균 환자수	268.4	14.5	197.0	7.4	30.4	9.1	3.1	10.0
1월	초진	418	42	228	28	69	29	11	11
	연인원	4,977	212	4,104	162	286	145	57	11
2월	초진	370	27	204	30	58	29	16	6
	연인원	4,687	163	3,854	170	264	156	74	6
3월	초진	480	31	256	24	74	20	23	52
	연인원	4,731	173	3,859	161	285	116	85	52
4월	초진	612	37	214	31	77	38	32	183
	연인원	5,387	209	4,193	166	307	238	91	183
5월	초진	978	19	229	46	107	32	22	523
	연인원	5,754	169	4,289	172	353	172	76	523
6월	초진	746	29	239	37	71	22	10	338
	연인원	5,081	179	3,918	150	296	147	53	338
7월	초진	823	19	301	29	72	20	23	359
	연인원	5,633	150	4,390	103	337	212	82	359
8월	초진	711	28	316	-	79	32	21	235
	연인원	5,244	152	4,224	-	343	225	65	235
9월	초진	479	29	230	-	89	46	11	74
	연인원	4,884	151	4,033	-	326	258	42	74
10월	초진	5,808	1,585	234	-	3,797	34	22	136
	연인원	10,557	1,726	4,336	-	4,082	221	56	136
11월	초진	583	28	222	-	81	31	21	200
	연인원	4,999	177	3,992	-	360	208	62	200
12월	초진	707	24	179	-	92	24	16	372
	연인원	5,154	154	4,052	-	369	168	39	372

## 05 2013년 월별 입원환자 현황

(단위 : 명)

구 분		총계	내과	정신과	신경과	가정의학과	재활의학과	치과
총 계	실인원	2,027	13	1,833	29	117	35	-
	연인원	96,132	84	86,810	1,271	6,034	1,933	-
	일평균 재원환자수	263.4	0.2	237.8	3.5	16.5	5.3	-
1월	실인원	197	2	168	9	14	4	-
	연인원	8,043	4	7,083	272	488	196	-
2월	실인원	180	1	161	6	6	6	-
	연인원	7,408	11	6,376	217	501	303	-
3월	실인원	191	1	180	2	8	-	-
	연인원	8,253	2	7,210	248	646	147	-
4월	실인원	151	2	133	4	7	5	-
	연인원	8,125	6	7,328	116	467	208	-
5월	실인원	175	-	167	3	5	-	-
	연인원	7,478	-	6,841	165	316	156	-
6월	실인원	169	3	152	4	10	-	-
	연인원	8,013	33	7,446	192	289	53	-
7월	실인원	195	1	173	1	15	5	-
	연인원	8,626	19	7,914	61	547	85	-
8월	실인원	172	2	159	-	10	1	-
	연인원	8,936	4	8,195	-	647	90	-
9월	실인원	156	-	138	-	8	10	-
	연인원	8,213	-	7,443	-	535	235	-
10월	실인원	159	-	143	-	13	3	-
	연인원	8,289	-	7,555	-	480	254	-
11월	실인원	156	1	141	-	14	-	-
	연인원	7,810	5	7,067	-	602	136	-
12월	실인원	126	-	118	-	7	1	-
	연인원	6,938	-	6,352	-	516	70	-



## 06 2013년 월별 퇴원환자 현황

(단위 : 명)

구 분		총계	내과	정신과	신경과	가정의학과	재활의학과	치과
총 계	실인원	2,073	13	1,869	31	121	39	-
	연인원	96,549	80	86,616	1,312	6,340	2,201	-
	평균재원일수	46.6	6.2	46.3	42.3	52.4	56.4	-
1월	실인원	180	2	157	9	9	3	-
	연인원	7,217	4	6,003	347	604	259	-
2월	실인원	196	1	183	6	5	1	-
	연인원	13,510	11	12,858	206	345	90	-
3월	실인원	156	1	137	3	11	4	-
	연인원	9,581	2	8,619	144	570	246	-
4월	실인원	180	2	154	3	16	5	-
	연인원	8,104	2	6,642	163	1,010	287	-
5월	실인원	173	-	161	3	5	4	-
	연인원	6,842	-	6,152	158	252	280	-
6월	실인원	142	2	127	4	7	2	-
	연인원	4,843	26	4,166	158	364	129	-
7월	실인원	193	2	174	3	12	2	-
	연인원	7,134	26	6,515	136	373	84	-
8월	실인원	177	2	161	-	11	3	-
	연인원	8,796	4	8,087	-	598	107	-
9월	실인원	171	-	156	-	13	2	-
	연인원	7,787	-	7,009	-	752	26	-
10월	실인원	146	-	132	-	8	6	-
	연인원	6,297	-	5,677	-	342	278	-
11월	실인원	185	1	168	-	13	3	-
	연인원	9,041	5	8,252	-	618	166	-
12월	실인원	174	-	159	-	11	4	-
	연인원	7,397	-	6,636	-	512	249	-

(단위 : 명, %)

구분	총계	일반	건강보험	의료급여 1종	의료급여 2종	행려자	노숙자	정신감정	치료보호	자동차보험	건강검진	무료	기타	
총계	외래	67,088	444	38,922	13,592	1,937	19	1,566	-	-	57	2,489	2,826	5,236
	비율 (%)	100.0	0.7	58.0	20.3	2.9	0.0	2.3	0.01	0.01	0.08	3.7	4.2	7.8
	입원	96,132	549	46,738	33,713	3,684	148	10,923	0	0	377	-	-	-
	비율 (%)	100	0.6	48.6	35.1	3.8	0.2	11.4	0.0	0.0	0.392	-	-	-
내과	외래	3,615	6	1,444	554	44	-	21	-	-	-	-	-	1,546
	입원	84	-	28	56	-	-	-	-	-	-	-	-	-
정신과	외래	49,244	403	31,628	11,173	1,707	19	1,464	-	-	24	-	2,826	-
	입원	86,810	549	43,604	28,037	3,204	148	10,923	-	-	345	-	-	-
신경과	외래	1,084	3	798	253	25	-	5	-	-	-	-	-	-
	입원	1,271	-	537	681	53	-	-	-	-	-	-	-	-
가정 의학과	외래	7,608	25	2,853	945	82	-	11	-	-	2	-	-	3,690
	입원	6,034	-	1,898	3,774	362	-	-	-	-	-	-	-	-
재활 의학과	외래	2,266	5	1,651	497	55	-	27	-	-	31	-	-	-
	입원	1,933	-	671	1,165	65	-	-	-	-	32	-	-	-
치과	외래	782	2	548	170	24	-	38	-	-	-	-	-	-
	입원	0	-	-	-	-	-	-	-	-	-	-	-	-
건강검진	2,489	-	-	-	-	-	-	-	-	-	2,489	-	-	

## 08 2013년 질병별 현황(퇴원 실인원 기준)

(단위 : 명)

질 병 명	환자수
감염성및기생충성질환	6
신생물	5
내분비, 영양 및 대사 질환	42
기질성 정신 장애	54
알코올 사용에 의한 정신 및 행동장애	492
정신활성 물질 사용에 의한 정신 및 행동 장애	25
정신분열병	701
기분 장애	413
신경증적, 스트레스와 연관된 신체형장애	20
기타정신질환	153
신경계통의 질환	32
순환기계통의 질환	55
호흡기계통의 질환	16
소화기계통의 질환	5
피부 및 피부밑조직의 질환	7
근골격계통의 질환	28
비뇨생식기계통의 질환	7
기타	12

(단위 : 명)

구 분	총 계		1월	2월	3월	4월	5월	6월	7월	8월	9월	10월	11월	12월
총 계	남	33,721	2,569	2,416	2,454	2,806	2,875	2,545	2,871	2,748	2,552	4,613	2,621	2,651
	여	33,367	2,408	2,271	2,277	2,581	2,879	2,536	2,762	2,496	2,332	5,944	2,378	2,503
0-9	남	4,088	225	229	237	237	276	298	293	333	277	1,113	302	268
	여	1,730	67	73	63	79	81	61	102	107	89	873	75	60
10-14	남	1,259	98	85	72	90	88	80	82	97	101	265	90	111
	여	841	22	23	19	30	182	171	28	54	30	201	29	52
15-19	남	1,166	89	87	74	194	184	55	69	96	64	112	77	65
	여	715	77	71	47	59	65	56	59	63	48	79	39	52
20-29	남	3,465	268	243	239	258	301	308	296	322	305	309	321	295
	여	3,197	222	201	211	226	289	289	299	276	287	327	297	273
30-39	남	5,876	490	455	461	498	492	502	506	465	418	672	472	445
	여	5,713	430	405	393	423	404	430	469	452	353	1,166	376	412
40-49	남	6,955	563	543	574	608	580	512	635	586	534	706	546	568
	여	6,694	540	456	464	573	594	488	599	512	498	911	513	546
50-59	남	6,075	489	420	478	496	506	426	501	490	485	785	484	515
	여	6,528	469	448	450	513	597	462	562	453	457	1,153	470	494
60-69	남	2,687	187	175	161	214	246	200	279	193	191	452	190	199
	여	3,648	237	265	263	292	280	227	256	258	254	776	262	278
70세 이상	남	2,150	160	179	158	211	202	164	210	166	177	199	139	185
	여	4,301	344	329	367	386	387	352	388	321	316	458	317	336

## 2013년 연령별 현황(입원)

(단위 : 명)

구 분	총계		1월	2월	3월	4월	5월	6월	7월	8월	9월	10월	11월	12월
총계	남	1,168	110	114	119	81	96	100	113	93	88	84	88	82
	여	859	87	66	72	70	79	69	82	79	68	75	68	44
0-9	남	20	-	-	18	-	-	-	-	2	-	-	-	-
	여	3	-	-	2	-	-	-	-	1	-	-	-	-
10-14	남	4	-	-	1	-	-	-	1	-	1	1	-	-
	여	4	-	-	-	1	1	-	1	-	-	-	1	-
15-19	남	16	2	2	3	2	1	-	1	3	1	1	-	-
	여	19	1	3	1	2	1	2	2	2	3	1	1	-
20-29	남	99	11	7	8	10	7	9	11	6	10	5	8	7
	여	106	9	4	11	10	12	3	13	14	5	10	7	8
30-39	남	230	22	23	17	16	21	28	16	17	15	13	21	21
	여	191	20	13	15	15	19	14	15	17	23	18	16	6
40-49	남	318	32	37	26	21	26	27	34	17	22	28	26	22
	여	203	20	14	18	16	18	23	25	16	12	14	17	10
50-59	남	343	32	26	35	23	30	27	32	35	26	26	24	27
	여	144	14	15	14	9	16	9	11	15	13	13	6	9
60-69	남	73	8	9	4	5	4	6	10	6	8	7	5	1
	여	75	6	9	5	6	8	8	6	6	-	7	9	5
70세 이상	남	65	3	10	7	4	7	3	8	7	5	3	4	4
	여	114	17	8	6	11	4	10	9	8	12	12	11	6

# 11 2013년 지역별 현황(외래)

(단위 : 명)

구 분	총계	1월	2월	3월	4월	5월	6월	7월	8월	9월	10월	11월	12월
총 계	67,088	4,977	4,687	4,731	5,387	5,754	5,081	5,633	5,244	4,884	10,557	4,999	5,154
관악구	2,863	166	175	267	297	272	261	230	277	222	244	186	266
구로구	629	39	54	43	53	60	53	57	54	45	65	52	54
동작구	638	53	36	35	38	42	35	31	42	42	101	83	100
영등포구	669	50	65	53	54	52	42	55	68	74	53	48	55
마포구	3,158	191	217	211	234	294	214	294	302	295	378	264	264
강서구	2,880	268	216	214	272	217	217	239	208	228	308	254	239
은평구	31,187	2,138	1,969	2,027	2,179	2,680	2,308	2,728	2,300	2,057	6,715	2,046	2,040
노원구	464	47	33	33	31	43	43	29	41	36	43	41	44
도봉구	424	45	32	27	35	52	28	34	26	33	42	31	39
서대문구	7,799	523	651	519	710	626	589	603	633	603	1038	675	629
양천구	1,106	88	65	86	82	105	97	112	96	86	101	95	93
종로구	929	82	83	83	73	78	63	65	74	69	107	82	70
중구	410	32	29	27	30	25	24	34	29	35	53	42	50
용산구	983	67	85	60	85	68	83	100	86	89	98	80	82
성동구	651	43	46	42	51	48	42	58	51	73	75	56	66
동대문구	329	33	31	32	25	26	15	28	27	25	27	26	34
중랑구	265	22	21	15	19	15	16	24	21	25	24	16	47
성북구	927	80	89	70	99	84	68	88	80	63	79	65	62
강남구	361	40	33	38	38	46	24	20	24	26	26	22	24
서초구	324	22	23	17	24	30	23	25	20	42	45	25	28
강동구	197	16	19	15	15	17	17	20	13	16	21	13	15
송파구	222	18	15	20	18	23	14	18	19	21	21	14	21
금천구	260	25	20	20	23	33	21	18	17	17	25	18	23
광진구	109	8	8	14	11	9	9	9	7	8	9	10	7
강북구	604	55	43	45	61	53	45	49	52	52	47	53	49
인천광역시	273	20	24	36	24	27	18	22	18	22	23	21	18
경기도	4,334	395	297	314	371	332	318	331	357	386	403	383	447
기타	4,093	411	308	368	435	397	394	312	302	194	386	298	288

## 2013년 지역별 현황(입원)

(단위 : 명)

구분	총계	1월	2월	3월	4월	5월	6월	7월	8월	9월	10월	11월	12월
총계	2,027	197	180	191	151	175	169	195	172	156	159	156	126
관악구	713	66	79	74	60	62	65	59	58	45	49	50	46
구로구	21	1	2	3	1	3	1	3	1	2	1	2	1
동작구	20	1	2	2	1	2	1	1	3	2	3	1	1
영등포구	48	7	3	7	1	3	3	5	5	1	4	6	3
마포구	69	11	9	2	5	5	3	7	2	10	7	6	2
강서구	63	4	1	11	5	7	1	12	8	6	4	1	3
은평구	341	35	26	24	31	30	31	28	30	27	26	32	21
노원구	23	4	3	1	2	2	4	0	1	1	3	0	2
도봉구	17	1	2	2	0	1	3	1	3	1	0	2	1
서대문구	158	13	16	17	16	13	14	14	9	7	15	16	8
양천구	46	3	3	7	0	3	3	7	3	3	2	3	9
종로구	46	6	5	6	2	1	2	8	3	5	1	3	4
중구	31	5	3	1	0	3	1	1	5	5	4	1	2
용산구	37	2	1	4	2	7	4	1	3	2	4	1	6
성동구	34	5	2	0	4	2	3	8	3	1	1	1	4
동대문구	21	3	3	2	2	2	1	2	2	2	2	0	0
중랑구	6	0	0	0	0	0	2	2	1	1	0	0	0
성북구	25	1	3	2	3	2	2	1	3	0	3	4	1
강남구	14	1	1	2	0	2	0	2	1	3	2	0	0
서초구	24	6	3	0	1	5	1	4	2	0	2	0	0
강동구	21	1	1	2	2	4	1	3	0	2	1	2	2
송파구	19	2	0	2	0	3	2	0	0	2	3	3	2
금천구	11	0	1	1	1	2	0	1	0	1	2	1	1
광진구	9	0	0	1	0	1	0	1	2	0	2	2	0
강북구	22	0	2	1	0	1	2	3	3	2	5	1	2
인천광역시	8	1	0	1	0	0	2	2	1	0	0	1	0
경기도	107	11	5	11	7	4	7	11	12	19	7	10	3
기타	73	7	4	5	5	5	10	8	8	6	6	7	2

## 13 기타 진료지원부서 진료지원실적

### □ 진단검사의학과

(단위 : 건)

구 분	2013년 1월	2월	3월	4월	5월	6월	7월	8월	9월	10월	11월	12월	총 계
진단혈액	3,758	3,437	3,366	3,160	3,550	3,420	3,712	3,442	3,141	4,003	3,209	3,071	41,269
생화학	4,833	4,330	4,317	4,239	4,753	4,565	5,050	4,262	3,739	4,421	4,124	4,537	53,170
요화학검사	3,499	3,595	3,103	2,652	2,475	2,337	2,543	2,286	2,276	3,104	2,355	2,275	32,500
약물검사	204	175	189	187	221	197	256	189	157	158	131	147	2,211
면역검사	873	886	780	643	821	686	755	684	676	666	700	658	8,828
내분비검사 (갑상선)	746	677	745	676	690	608	662	591	513	540	535	447	7,430
미생물 및 기타	14	16	21	19	14	8	7	18	1	19	20	20	177

### □ 영상의학과

(단위 : 건)

구 분	2013년 1월	2월	3월	4월	5월	6월	7월	8월	9월	10월	11월	12월	총 계
흉부	371	306	289	406	574	418	285	280	274	318	335	400	4,256
두부	494	457	492	390	520	495	417	445	423	402	489	223	5,247
복부	86	58	71	42	45	72	53	72	61	54	41	49	704
척추	72	51	44	116	101	73	69	37	71	76	58	69	837
사지	92	144	76	91	98	149	118	131	192	118	114	131	1,454
초음파	15	6	13	5	10	23	10	9	7	12	12	10	132
골밀도	5	12	5	30	12	9	8	19	16	21	10	15	162
특수조영촬영	1	0	7	6	9	9	5	9	5	17	18	30	116
유방촬영	2	1	5	6	10	8	5	7	7	16	11	24	102
MRI	56	65	63	78	108	77	75	61	90	82	73	52	880



## □ 마약분석

(단위 : 건)

구 분	2013년 1월	2월	3월	4월	5월	6월	7월	8월	9월	10월	11월	12월	총 계	
Urine Screening	180	185	215	115	158	119	139	131	150	100	107	150	1,749	
마 약 분 석	AMP류	10	5	25	20	-	5	5	5	-	10	10	5	100
	OPI류	28	40	24	32	8	8	-	24	4	4	-	-	172
	Cocaine	1	-	-	1	-	-	-	-	-	-	-	-	2
	THC	3	1	-	5	-	-	-	-	-	-	-	1	10
	Carisoprodol /DXM	-	-	-	2	-	-	2	-	-	-	-	-	4
	Benzodiazepines	-	-	-	-	-	8	8	-	-	-	8	-	24
	환각물질분석	18	33	9	18	6	-	18	-	3	3	-	-	108
Nicotine	-	-	-	-	-	-	-	6	17	-	-	-	23	

## □ 심리검사

구 분	2013년 1월	2월	3월	4월	5월	6월	7월	8월	9월	10월	11월	12월	총 계
심리검사(명/건)	268/41	247/33	229/36	267/29	349/40	229/39	287/42	314/37	215/34	315/42	234/35	196/24	3,150/432
CRC(시간/명)	8/70	6/65	8/80	8/50	10/65	8/80	8/70	8/60	8/78	8/75	8/80	8/75	96/856
ARC(시간/명)	5/35	4/32	4/30	4/28	5/32	3/21	4/22	4/24	3/21	4/24	3/21	3/21	46/271
낮병원CRC(시간/명)	4/32	2/16	4/20	4/24	4/23	4/24	4/28	4/20	3/18	4/22	5/30	3/24	45/281

## □ 뇌파검사

(단위 : 건)

구 분	2013년 1월	2월	3월	4월	5월	6월	7월	8월	9월	10월	11월	12월	총 계
뇌파검사	28	24	16	20	28	18	30	20	16	18	16	13	247

## □ 수면다원검사

(단위 : 건)

구 분	2013년 1월	2월	3월	4월	5월	6월	7월	8월	9월	10월	11월	12월	총 계
수면다원검사	4	-	-	1	-	1	3	4	2	3	-	-	18

## □ 물리치료

(단위 : 건)

구 분	2013년 1월	2월	3월	4월	5월	6월	7월	8월	9월	10월	11월	12월	총 계
온(냉)열치료	698	710	601	640	472	454	573	446	480	411	353	321	6,159
초음파 치료	671	652	554	613	458	395	513	397	455	404	346	320	5,778
전기 치료	681	669	573	628	468	411	522	406	447	381	347	321	5,854
기능적전기자극 치료	13	12	10	5	7	-	35	25	8	8	21	14	158
압박치료/회전욕	30	30	32	30	32	3	-	-	-	21	21	7	206
단순운동 치료	10	35	56	52	35	33	16	37	67	3	-	-	344
복합운동 치료	320	352	289	285	233	150	191	170	280	252	176	192	2,890
매트 및 이동 치료	-	17	15	7	-	-	-	-	-	-	-	-	39
도수근력검사	9	12	4	8	5	1	11	2	10	1	4	2	69
관절가동검사	9	12	3	7	3	1	9	2	9	1	3	1	60
보행치료	-	67	90	52	26	-	-	-	10	20	4	-	269
중추신경발달치료	54	74	56	62	11	-	17	21	15	21	5	-	336
견인 치료	10	-	-	-	-	-	-	-	-	-	-	-	10
파라핀 치료	20	13	1	8	4	19	15	23	38	7	-	-	148
총 계	2,525	2,655	2,284	2,397	1,754	1,467	1,902	1,529	1,819	1,530	1,280	1,178	22,320

## □ 음악치료

(단위 : 성인(회/명), 아동(건/명))

구 분	2013년 1월	2월	3월	4월	5월	6월	7월	8월	9월	10월	11월	12월	총 계	
아동	어린이 낮병동 음악치료	96/96	50/50	72/72	101/101	108/108	70/70	57/57	79/79	84/84	97/118	92/101	73/73	979/1,015
	어린이외래 음악치료	15/30	7/14	16/20	25/28	25/31	31/51	31/49	27/44	32/53	25/44	42/67	36/62	312/493
성인	성인 낮병동 음악치료	126/12	90/9	124/12	149/15	116/11	125/12	129/12	119/12	117/14	162/17	225/24	242/28	1,724/178
	병동 음악치료	734/65	761/58	627/59	681/65	686/64	747/59	837/70	870/63	624/53	677/65	1,001/82	721/73	8,966/776
	재활 음악치료	116/9	77/7	63/8	75/9	69/9	48/7	79/9	79/8	51/8	51/8	53/8	63/9	824/99
	성인 외래 음악치료	-	-	-	-	-	-	-	-	-	-	-	2/1	2/1

## □ 미술치료

(단위 : 성인(회/명), 아동(건/명))

구 분		2013년 1월	2월	3월	4월	5월	6월	7월	8월	9월	10월	11월	12월	총계
아동	발달장애아동 미술치료	96/96	53/53	72/72	98/98	122/122	71/71	35/35	83/83	80/80	89/101	86/92	75/75	978/960
	외래미술치료	52/26	16/15	52/32	80/51	75/50	44/26	45/29	45/29	70/43	73/42	77/46	46/23	675/416
성인	재활미술치료	5/12	3/8	4/11	4/14	5/18	4/12	4/15	4/17	3/12	4/14	4/12	3/14	47/159
	재활정신 집단미술치료	13/62	6/23	12/50	11/58	13/55	10/51	11/58	9/46	10/44	13/59	11/59	12/56	131/621
	병동미술치료	22/192	18/137	20/173	20/160	23/180	19/158	19/169	21/161	18/161	22/201	19/166	15/125	236/1,983

## □ 놀이치료실

(단위 : 건/명)

구 분	2013년 1월	2월	3월	4월	5월	6월	7월	8월	9월	10월	11월	12월	총 계
놀이평가	6/2	3/1	6/2	6/2	-	3/1	3/1	6/2	6/2	8/2	12/3	4/1	63/19
개별놀이치료	-	-		2/1	10/5	12/6	16/8	25/13	18/9	24/12	12/6	12/6	131/66
집단놀이치료	-	-	8/4	20/10	16/8	16/8	16/8	12/6	8/4	12/6	16/8	12/6	136/68
어린이 낮병동	321/47	204/30	88/88	136/136	131/131	107/107	96/90	111/108	224/106	175/110	126/123	132/128	1,851/1,204

## □ 학습치료

(단위 : 건/명)

구 분	2013년 1월	2월	3월	4월	5월	6월	7월	8월	9월	10월	11월	12월	총 계
외래 학습치료	8/4	238/61	-	63/21	72/30	84/32	74/28	75/30	75/29	68/25	71/26	47/17	875/303
어린이 낮 병동	22/22	15/15	29/29	47/47	36/36	31/31	29/26	38/38	72/72	131/128	117/117	105/105	672/666
미취학 사회성 증진 프로그램(오후반)	10/5	-	56/28	114/57	116/58	108/54	100/50	122/56	106/53	102/51	126/63	90/45	1,050/520
발달평가	85/17	55/11	20/4	-	5/1	5/1	15/5	20/4	30/6	20/4	35/7	30/6	320/66
'집중력 키우기' 방학프로그램	-	-	-	-	-	-	-	60/30	-	-	-	-	60/30

## □ 언어치료실

(단위 : 건/명)

구 분	2013년 1월	2월	3월	4월	5월	6월	7월	8월	9월	10월	11월	12월	총 계
언어치료 개별	12/12	21/21	29/29	31/31	31/31	29/29	21/21	27/27	25/25	33/33	30/30	13/13	299/299
언어평가	12/4	21/7	-	9/3	11/4	17/6	25/8	3/1	13/4	16/5	9/3	6/2	142/47
소아낮병동 그룹언어치료	185/185	84/84	63/63	158/158	153/153	125/125	112/100	126/92	134/134	131/137	122/125	114/114	1,522/1,535
외래 그룹언어치료	74/37	52/26	106/62	136/76	175/97	132/73	115/65	145/73	163/85	219/118	227/121	175/91	1,720/924

## □ 특수교사실

(단위 : 건/명)

구 분	2013년 1월	2월	3월	4월	5월	6월	7월	8월	9월	10월	11월	12월	총 계
발달평가	120/24	40/8	5/1	19/4	23/5	12/3	30/7	14/3	14/3	-	-	-	277/58
외래 그룹인지치료	4/2	-	-	-	14/7	10/5	2/1	4/2	6/3	-	-	-	36/18
외래 개별인지치료	-	-	-	-	-	-	-	-	-	-	-	-	-
영유아 발달증진 모아그룹	64/32	32/16	-	-	20/10	88/44	94/47	70/35	-	-	-	-	368/184
어린이 낮병동	91/91	37/37	63/63	95/95	99/99	67/67	57/54	73/73	40/40	-	-	-	622/619

## □ 행동치료실

(단위 : 건/명)

구 분	2013년 1월	2월	3월	4월	5월	6월	7월	8월	9월	10월	11월	12월	총 계
외래 개별행동치료 및 행동평가	-	6/3	32/16	-	16/4	8/2	8/2	4/2	4/2	6/3	8/4	4/2	96/40
어린이 낮병동	532/71	275/37	399/47	608/72	616/72	484/57	504/60	495/59	512/60	511/59	560/64	443/53	5939/711

## □ 소아작업치료실

(단위 : 건/명)

구 분	2013년 1월	2월	3월	4월	5월	6월	7월	8월	9월	10월	11월	12월	총 계
외래개별소아작업치료	8/4	4/2	-	-	4/2	6/3	8/4	6/3	4/2	4/2	8/4	4/2	56/28
외래그룹소아작업치료	44/22	10/5	36/27	66/41	59/35	67/37	71/44	70/40	89/50	86/48	95/57	80/46	773/452
뉴로피드백/브레인맵핑	8/4	6/3	6/3	6/3	10/5	2/1	6/3	8/4	8/4	12/6	10/5	8/4	90/45
어린이 낮병동	138/138	72/72	89/89	130/130	125/125	98/98	73/67	100/97	114/114	130/130	112/112	134/130	1,315/1,302

## □ 심리치료실

(단위 : 건/명)

구 분	2013년 1월	2월	3월	4월	5월	6월	7월	8월	9월	10월	11월	12월	총 계
심리 평가	189/21	233/19	111/13	131/16	172/21	146/17	242/27	227/35	216/18	183/23	229/21	199/16	2,278/247
사회성 증진 집단 심리 치료	38/19	24/12	28/14	28/14	32/16	18/9	-	16/8	14/7	16/8	16/8	4/2	234/117
심리그룹치료 (중학생)	-	-	-	-	-	-	-	-	8/4	16/8	12/6	8/4	44/22
개별심리치료	14/7	14/7	14/7	11/8	-	8/4	8/4	8/4	12/6	6/3	20/10	16/8	131/68
방학 프로그램	-	-	-	-	-	-	-	60/30	-	-	-	-	60/30
어린이 낮병원	50/50	35/35	-	-	-	-	8/2	-	-	-	-	-	93/87

## □ 유아교육실

(단위 : 건/명)

구 분	2013년 1월	2월	3월	4월	5월	6월	7월	8월	9월	10월	11월	12월	총 계
어린이 낮병동	1,694/ 256	827/ 127	1,311/ 259	1,778/ 292	1,799/ 288	1,389/ 215	1,299/ 200	1,558/ 245	1,402/ 213	1,780/ 262	1,652/ 250	1,322/ 203	17,811/ 2,810

## □ 근전도실

(단위 : 건)

구 분	2013년 1월	2월	3월	4월	5월	6월	7월	8월	9월	10월	11월	12월	총 계
NCV	42	61	20	41	30	10	28	5	4	16	16	0	273

## □ 작업치료실

(단위 : 건/명)

구 분	2013년 1월	2월	3월	4월	5월	6월	7월	8월	9월	10월	11월	12월	총 계
재활작업치료	460/200	444/228	244/117	282/124	262/145	220/113	425/223	346/179	223/111	254/143	235/149	198/103	3,593/1,835
신경기능작업치료	40	49	30	25	30	-	-	-	-	-	-	-	174
연하/인지 작업치료	18	21	-	7	13	-	-	-	-	-	12	18	89
정신과 원예작업	142	85	80	134	140	117	114	109	86	114	125 다문화 (7회 105명)	98	1,449/1,449
평가/상담	30	60	30	49	30	43	37	14	29	11	39	20	392/392

## □ 병동 재활프로그램 운영

(단위 : 회/명)

구 분	2013년 1월	2월	3월	4월	5월	6월	7월	8월	9월	10월	11월	12월	총 계	
만성 정신 재활 프로 그램	CRC	75/ 872	62/ 707	68/ 797	87/ 955	87/ 980	78/ 967	88/ 1032	71/ 804	71/ 807	76/ 917	82/ 1067	75/ 921	920/ 10,826
	병동모임	24/ 630	21/ 557	23/ 632	28/ 764	26/ 600	23/ 639	27/ 748	23/ 662	22/ 616	22/ 591	23/ 572	23/ 456	285/ 7,467
물질 중독 회복 프로 그램 (ARC)	단주모임	2/20	1/13	2/11	2/22	2/12	2/16	2/20	2/24	2/14	2/13	2/16	2/18	23/199
	약물,알코 올교육	34/ 535	27/ 401	24/ 403	32/ 634	37/ 389	34/ 457	30/ 518	30/ 515	30/ 441	37/ 410	29/ 280	29/ 324	373/ 5,307
	인지행동 치료	4/75	4/64	4/71	4/88	5/62	4/65	4/77	3/71	3/48	4/51	4/41	4/43	47/ 756
입.퇴원환자 가족교육	92/ 329	73/ 223	58/ 146	78/ 166	54/ 158	44/ 81	66/ 118	36/ 130	49/ 73	44/ 116	75/ 110	32/ 55	701/ 1,705	

## 서울특별시 은평병원 2013년 연보

---

2014년 6월 일 인쇄

2014년 6월 일 발행

발행자 서울특별시 은평병원

주 소 서울시 은평구 백련산로 90(응암로 232-3)

편 집 은평병원 진료부 (02) 300-8278

---

<비매품>

## 2013 Annual Report